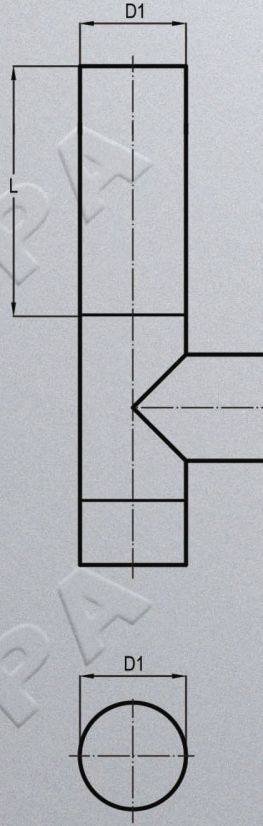


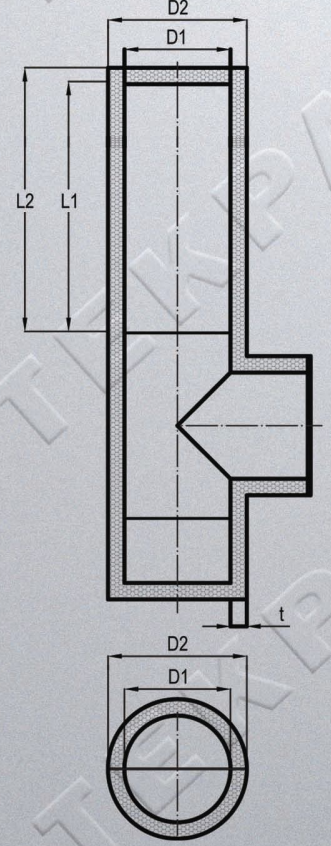
BACA - CHIMNEY



Tek Cidar Baca Sistemi



Çift Cidar Baca Sistemi



Tek Cidar Baca Sistemi

Cidar: AISI 316 L Kalite paslanmaz çelikten 0,60 mm ila 1,2 mm kalınlığında olur.

Fuel-oil yakıtla kazanlarda, endüstriyel cihazlarda, havalandırmalarda, sıvı yakıtlı kazanların kullanıldığı, dar şaftlı eski binaların düşey bağlantılarında kullanılmaktadır.

Bağlantı bölgeleri yüksek ısıya dayanıklı silikon ile kaplanarak sızdırmazlık sağlanır. Modüller birbirine kelepçe ile bağlanır. Sistem kendi içerisinde ısıl genleşmeleri kompanze edecek şekilde tasarlanmıştır. Modüler sistemdeki konik yapı ve baca üzerindeki kaynak teknolojisi sayesinde çok kolay montaj kabiliyetine sahiptir.

Sistem tek cidarlı olduğundan ısı geçirgenliği yüksektir. Sistem içerisinden geçen baca gazının sıcaklığı aynı orana yakın miktarda dış ortama iletilmektedir. Bu sebeple sıcaklıktan etkilenen cihazlar, plastik hammaddeli malzemeler, patlayıcılar, yanıcı gaz ve yakıtlar, elektrik tesisatları, cam malzemeler, tekstil ürünleri, vb yanıcı ve eriyici malzemenin sisteme yakın konuşlandırılmaması gerekmektedir. sistemin çalışması esnasında baca üzerinde meydana gelen yüksek yüzey sıcaklığından dolayı insanların çıplak el ile sisteme dokunmaları sakıncalıdır. Isıtma kazanlarının kazan dairesinden geçen yatay ve dikey bağlantılarında, binaların daire içlerine açılan mevcut pencerelerinin bulunduğu boşluklardan geçen yatay veya dikey bağlantılarında, daire içlerinde açıktan geçen yatay veya dikey bağlantılarda kullanılması durumunda kesinlikle izolasyon tavsiye edilmektedir.

Çift Cidar Baca Sistemi

İç cidar: AISI 316 Kalite paslanmaz çelikten 0,60 mm ila 1,2 mm kalınlığındadır.

Dış cidar: 304 Kalite paslanmaz çelikten 0,60 mm ila 1,2 mm kalınlığındadır ya da 0,60 mm Alüminyumdur

İzolasyon: 30 mm - 50 mm kalınlığında rabiztelli kaya yünü izoleli

Bağlantı bölgeleri yüksek ısıya dayanıklı silikon ile kaplanarak sızdırmazlık sağlanır. Modül iç cidarları birbirine kelepçe ile bağlanır. Sistem kendi içerisinde ısıl genleşmeleri kompanze edecek şekilde tasarlanmıştır. Modüler sistemdeki konik yapı ve iç cidar üzerindeki kaynak teknolojisi sayesinde çok kolay montaj kabiliyetine sahiptir.

Sistemin iç ve dış cidarları paslanmaz çelik olduğundan yüksek mukavemetli ve uzun ömürlüdür.

Sistem çift cidarlı olduğundan ısı geçirgenliği düşüktür. Sistem içerisinden geçen baca gazının sıcaklığı dış ortama iletilmediğinden yoğunlaşma düşük, baca verimliliği yüksektir.